

УТВЕРЖДАЮ:



Директор МКУ «Нижегородлес»

В.В.Кукушкин

\_\_\_\_\_ 2022 г.

**Акт**  
**обследования аварийных деревьев № 11**

лесных насаждений, закрепленных за муниципальным казенным учреждением  
«Нижегородское городское лесничество»

Нижегородская область  
(субъект Российской Федерации)

Место проведения

Участковое лесничество	Урочище (дача)	Квартал (кварталы)	Выдел (выделы)
Сормовское	-	1	32

Перечетная ведомость аварийных деревьев, назначаемых в рубку

№ дерева	Координаты	Порода	Высота, м	Диаметр, см	Запас, куб.м	Структурные изъяны, характеризующие аварийность дерева	Сроки проведения мероприятия
1	2	3	4	5	6	7	8
1	N 56,39285 E 43,73937	Сосна	19	12	0,099	сухой, стволовая гниль	2022
2	N 56,39285 E 43,73944	Сосна	16	14	0,117	сухой, стволовая гниль	2022
3	N 56,39285 E 43,73958	Сосна	18	14	0,129	сухой, стволовая гниль	2022
4	N 56,39285 E 43,73958	Сосна	22	24	0,452	сухой, стволовая гниль	2022
5	N 56,39285 E 43,73958	Сосна	18	14	0,129	сухой, стволовая гниль	2022
6	N 56,39255 E 43,73962	Сосна	19	18	0,224	сухой, стволовая гниль	2022
7	N 56,39255 E 43,73962	Сосна	20	16	0,185	сухой, стволовая гниль	2022
8	N 56,39245 E 43,73955	Сосна	18	24	0,38	сухой, стволовая гниль	2022
9	N 56,39246 E 43,73975	Сосна	20	32	0,74	сухой, стволовая гниль	2022
10	N 56,39226 E 43,73973	Сосна	20	20	0,289	сухой, стволовая гниль	2022
11	N 56,39219 E 43,73979	Сосна	20	20	0,289	сухой, стволовая гниль	2022
12	N 56,39215 E 43,73984	Сосна	21	32	0,772	сухой, стволовая гниль	2022
13	N 56,39201 E 43,73972	Сосна	20	16	0,185	слом ствола под кроной	2022
14	N 56,39203 E 43,73981	Сосна	22	32	0,804	сухой, стволовая гниль	2022
15	N 56,39199 E 43,73961	Сосна	21	24	0,434	сухой, стволовая гниль	2022
16	N 56,39201 E 43,73949	Сосна	15	32	0,579	слом ствола под кроной	2022
17	N 56,39202 E 43,73951	Сосна	20	18	0,234	слом ствола под кроной	2022
18	N 56,39202 E 43,73933	Сосна	22	32	0,804	сухой, стволовая гниль	2022
19	N 56,39207 E 43,73931	Сосна	21	20	0,301	сухой, стволовая гниль	2022
20	N 56,39201 E 43,73944	Сосна	22	24	0,452	сухой, стволовая гниль	2022
21	N 56,39205 E 43,73938	Сосна	21	24	0,434	сухой, стволовая гниль	2022
22	N 56,39205 E 43,73938	Сосна	22	24	0,452	сухой, стволовая гниль	2022
23	N 56,39209 E 43,73932	Сосна	21	20	0,301	сухой, стволовая гниль	2022
24	N 56,39209 E 43,73928	Сосна	14	28	0,418	слом ствола под кроной	2022
25	N 56,39209 E 43,73947	Сосна	20	16	0,185	обрыв корней (вывал)	2022
26	N 56,392 E 43,73959	Сосна	20	16	0,185	обрыв корней (вывал)	2022
27	N 56,39187 E 43,73974	Сосна	21	14	0,148	сухой, стволовая гниль	2022
28	N 56,39179 E 43,73959	Сосна	19	18	0,224	сухой, стволовая гниль	2022
29	N 56,39164 E 43,73951	Сосна	21	18	0,244	сухой, стволовая гниль	2022
30	N 56,39162 E 43,73955	Сосна	18	16	0,169	сухой, стволовая гниль	2022
31	N 56,39159 E 43,73939	Сосна	18	18	0,214	сухой, стволовая гниль	2022
32	N 56,39158 E 43,73941	Сосна	20	18	0,234	сухой, стволовая гниль	2022
33	N 56,39182 E 43,73914	Сосна	19	18	0,224	сухой, стволовая гниль	2022
34	N 56,3919 E 43,73907	Сосна	21	16	0,193	обрыв корней (вывал)	2022
35	N 56,392 E 43,73885	Сосна	16	32	0,611	слом ствола под кроной	2022
36	N 56,39201 E 43,73849	Клен	17	36	0,855	обрыв корней (вывал)	2022
37	N 56,39201 E 43,73849	Клен	15	28	0,465	обрыв корней (вывал)	2022
38	N 56,39203 E 43,73876	Сосна	12	26	0,318	слом ствола под кроной	2022
39	N 56,39221 E 43,73898	Сосна	20	28	0,566	сухой, стволовая гниль	2022
40	N 56,39229 E 43,73918	Сосна	16	32	0,611	слом ствола под кроной	2022
41	N 56,3924 E 43,73944	Сосна	16	20	0,239	слом ствола под кроной	2022
42	N 56,39244 E 43,73927	Сосна	18	26	0,446	слом ствола под кроной	2022
43	N 56,39249 E 43,7393	Сосна	20	16	0,185	сухой, стволовая гниль	2022
44	N 56,39241 E 43,73908	Сосна	14	32	0,547	слом ствола под кроной	2022
45	N 56,39264 E 43,73939	Сосна	8	16	0,088	слом ствола под кроной	2022
46	N 56,39265 E 43,73942	Сосна	16	22	0,289	слом ствола под кроной	2022
47	N 56,3928 E 43,73928	Сосна	19	36	0,895	сухой, стволовая гниль	2022
48	N 56,3928 E 43,73928	Сосна	19	30	0,622	сухой, стволовая гниль	2022
49	N 56,39288 E 43,73932	Сосна	12	22	0,228	слом ствола под кроной	2022
50	N 56,39289 E 43,73864	Сосна	18	18	0,214	обрыв корней (вывал)	2022

№ дерева	Координаты	Порода	Высота, м	Диаметр, см	Запас, куб.м	Структурные изъяны, характеризующие аварийность дерева	Сроки проведения мероприятия
51	N 56,39284 E 43,73864	Сосна	16	20	0,239	слом ствола под кроной	2022
52	N 56,39299 E 43,73815	Сосна	10	16	0,104	слом ствола под кроной	2022
53	N 56,39303 E 43,73797	Сосна	12	22	0,228	слом ствола под кроной	2022
54	N 56,39314 E 43,73785	Сосна	21	22	0,365	сухостой, стволовая гниль	2022
55	N 56,39327 E 43,73751	Сосна	14	22	0,258	слом ствола под кроной	2022
56	N 56,39309 E 43,73741	Сосна	21	24	0,434	сухостой, стволовая гниль	2022
57	N 56,39329 E 43,73713	Сосна	18	16	0,169	сухостой, стволовая гниль	2022
58	N 56,39349 E 43,73707	Сосна	17	16	0,161	слом ствола под кроной	2022
59	N 56,39349 E 43,73707	Сосна	16	16	0,153	слом ствола под кроной	2022
60	N 56,39347 E 43,73711	Сосна	21	16	0,193	слом ствола под кроной	2022
61	N 56,39354 E 43,73699	Сосна	16	22	0,289	сухостой, стволовая гниль	2022
62	N 56,39354 E 43,73699	Сосна	10	16	0,104	слом ствола под кроной	2022
63	N 56,39342 E 43,73669	Сосна	10	18	0,132	слом ствола под кроной	2022
64	N 56,39319 E 43,73611	Сосна	16	14	0,117	сухостой, стволовая гниль	2022
65	N 56,39311 E 43,73625	Сосна	21	26	0,509	сухостой, стволовая гниль	2022
66	N 56,39309 E 43,73636	Сосна	12	22	0,228	сухостой, стволовая гниль	2022
67	N 56,39309 E 43,73637	Сосна	16	16	0,153	сухостой, стволовая гниль	2022
68	N 56,39308 E 43,73636	Сосна	16	20	0,239	сухостой, стволовая гниль	2022
69	N 56,39308 E 43,73637	Сосна	18	20	0,264	сухостой, стволовая гниль	2022
70	N 56,39304 E 43,73651	Сосна	18	40	1,055	сухостой, стволовая гниль	2022
71	N 56,39312 E 43,73656	Сосна	20	20	0,289	слом ствола под кроной	2022
72	N 56,39315 E 43,73657	Сосна	14	16	0,137	слом ствола под кроной	2022
73	N 56,39291 E 43,73687	Сосна	18	18	0,214	обрыв корней (вывал)	2022
74	N 56,39273 E 43,7374	Сосна	19	16	0,177	сухостой, стволовая гниль	2022
75	N 56,39243 E 43,73749	Сосна	14	20	0,214	сухостой, стволовая гниль	2022
76	N 56,39243 E 43,73755	Сосна	12	26	0,318	сухостой, стволовая гниль	2022
77	N 56,39229 E 43,73805	Сосна	10	16	0,104	слом ствола под кроной	2022
78	N 56,3924 E 43,73802	Сосна	16	20	0,239	слом ствола под кроной	2022
79	N 56,3924 E 43,73802	Сосна	16	16	0,153	слом ствола под кроной	2022
80	N 56,39248 E 43,73811	Сосна	17	18	0,203	слом ствола под кроной	2022
81	N 56,39225 E 43,7382	Сосна	20	24	0,416	сухостой, стволовая гниль	2022

## ЗАКЛЮЧЕНИЕ

С целью предотвращения негативных процессов или снижения ущерба от их воздействия: рекомендуется провести мероприятие – рубку аварийных деревьев породы сосна в количестве 79 штук объемом 24,94 куб.м и клен 2 штуки объемом 1,32 куб.м.

Мероприятия, необходимые для предупреждения повреждения или поражения смежных деревьев, осуществляются в соответствии с правилами санитарной безопасности в лесах от 09.12.2020 № 2047, правилами осуществления мероприятий по предупреждению распространения вредных организмов от 09.11.2020 № 912, а также правилами заготовки древесины и особенностями заготовки древесины в лесничествах, указанных в статье 23 Лесного кодекса Российской Федерации от 01.12.2020 № 993.

Исполнитель работ по проведению обследования аварийных деревьев:

инженер по лесопользованию МКУ «Нижегородлес»

Ф.И.О. Белоненко А.В.

Подпись 

Дата составления документа 20.05.2022

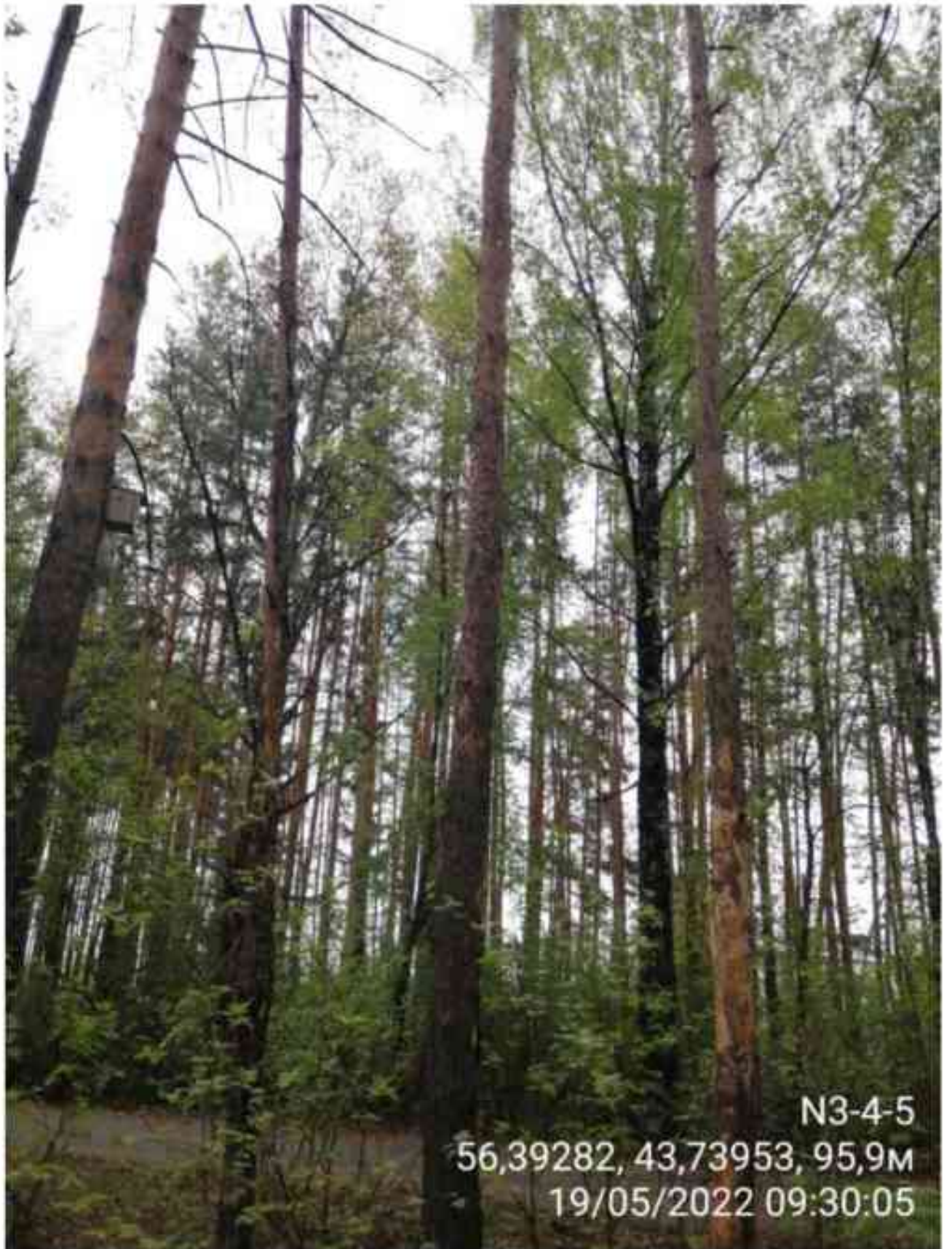
Телефон 8(831)-412-99-84

Материалы фотофиксации:











N6-7  
56,39261, 43,7396, 94,9M  
19/05/2022 09:31:23





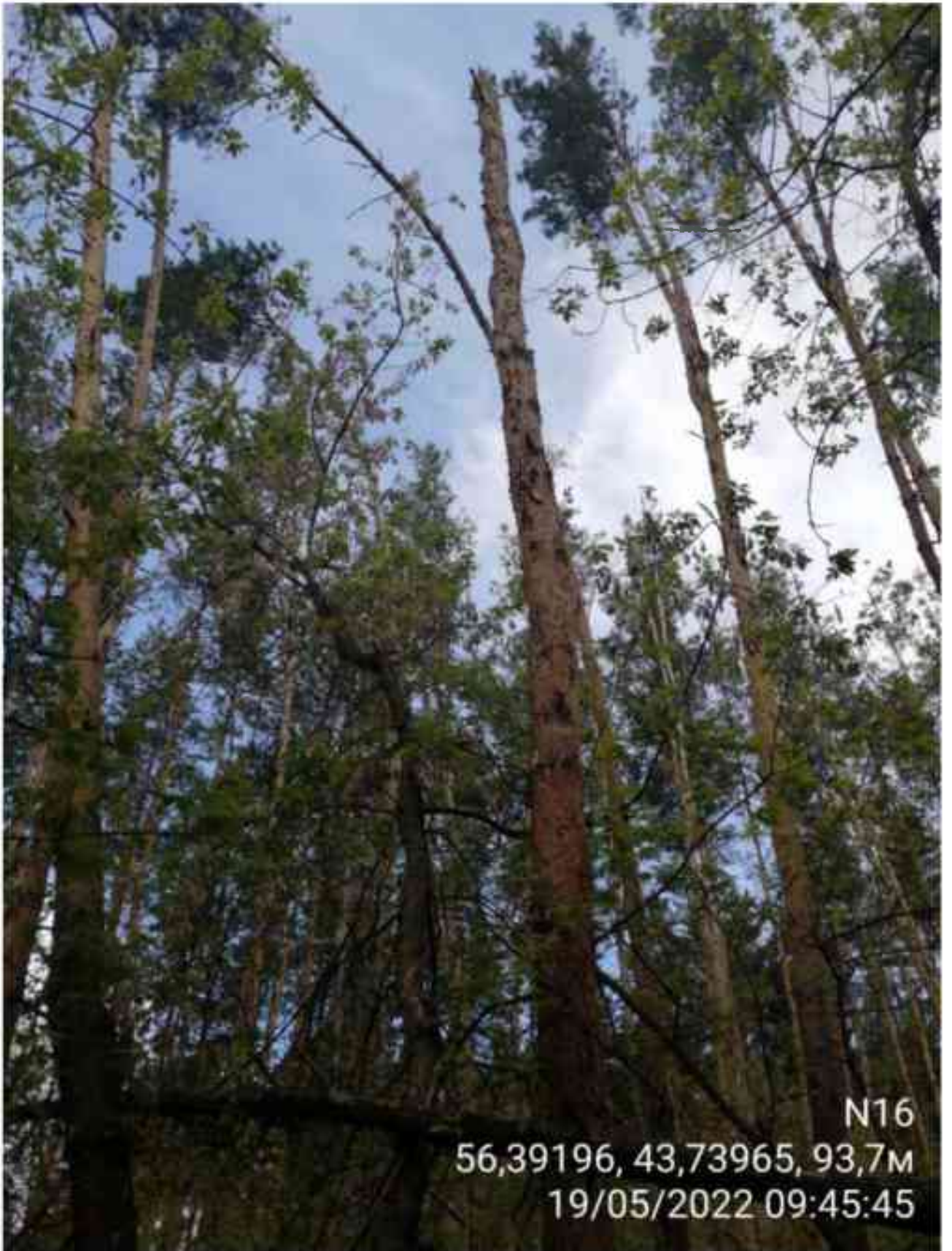


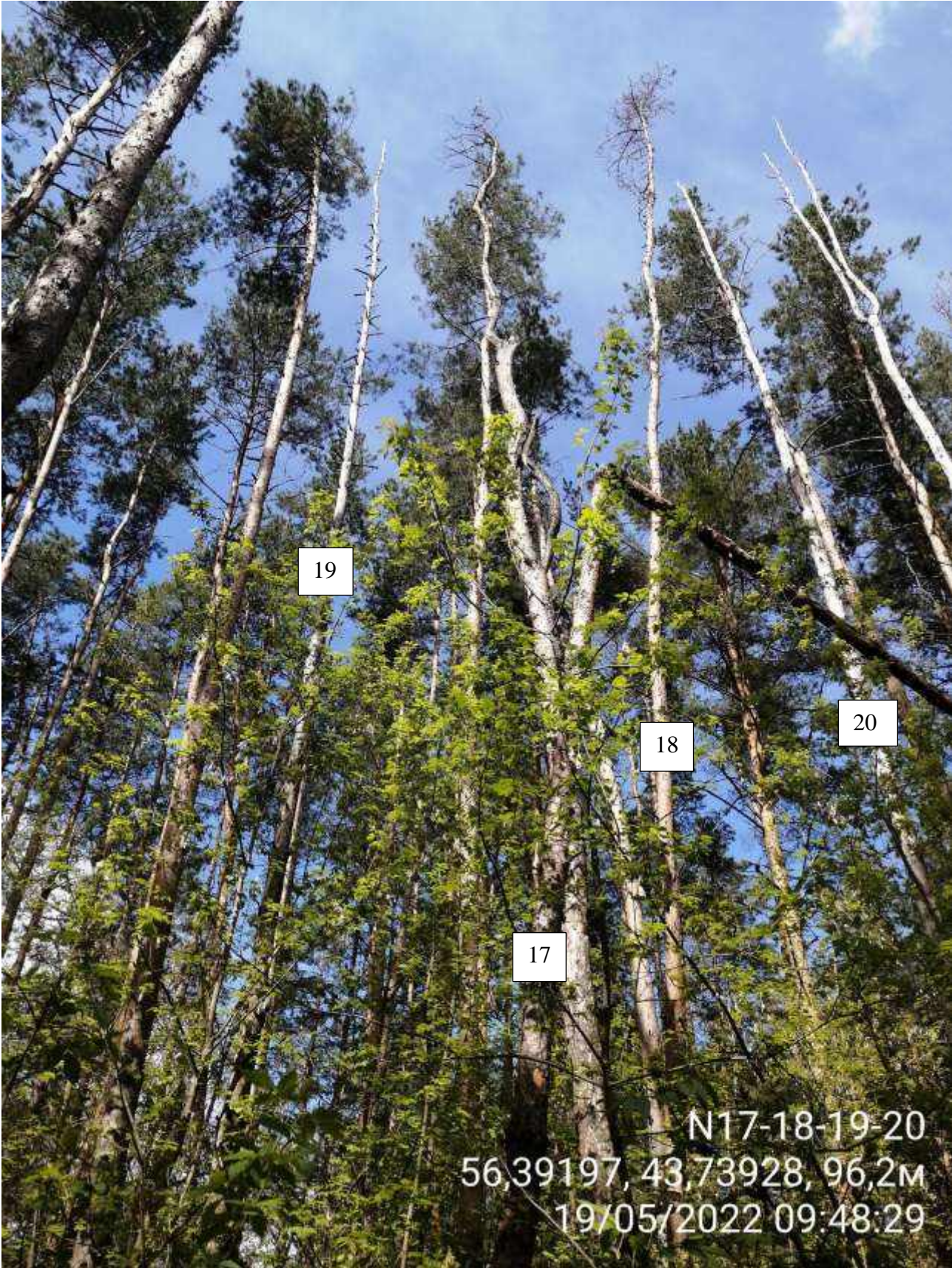




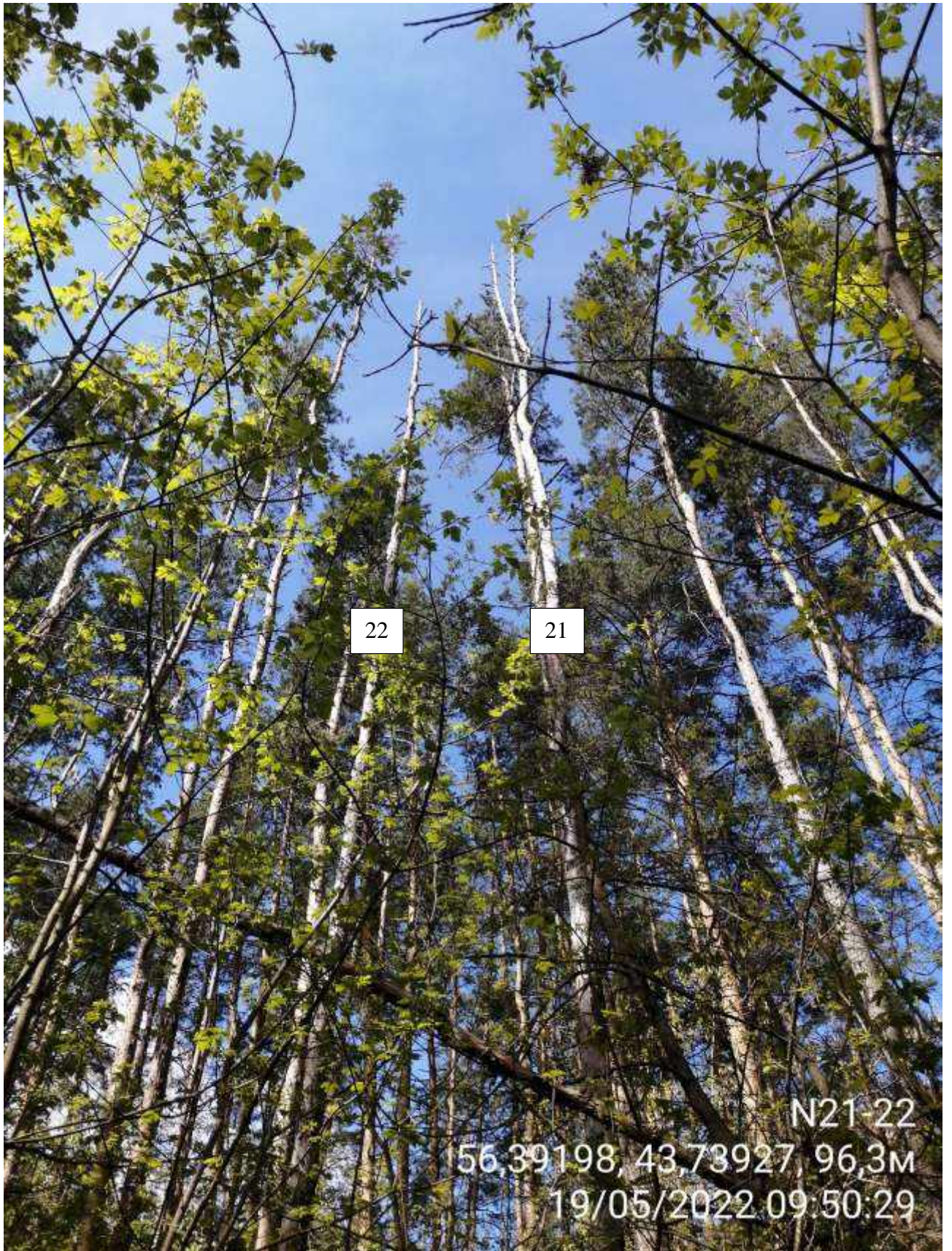












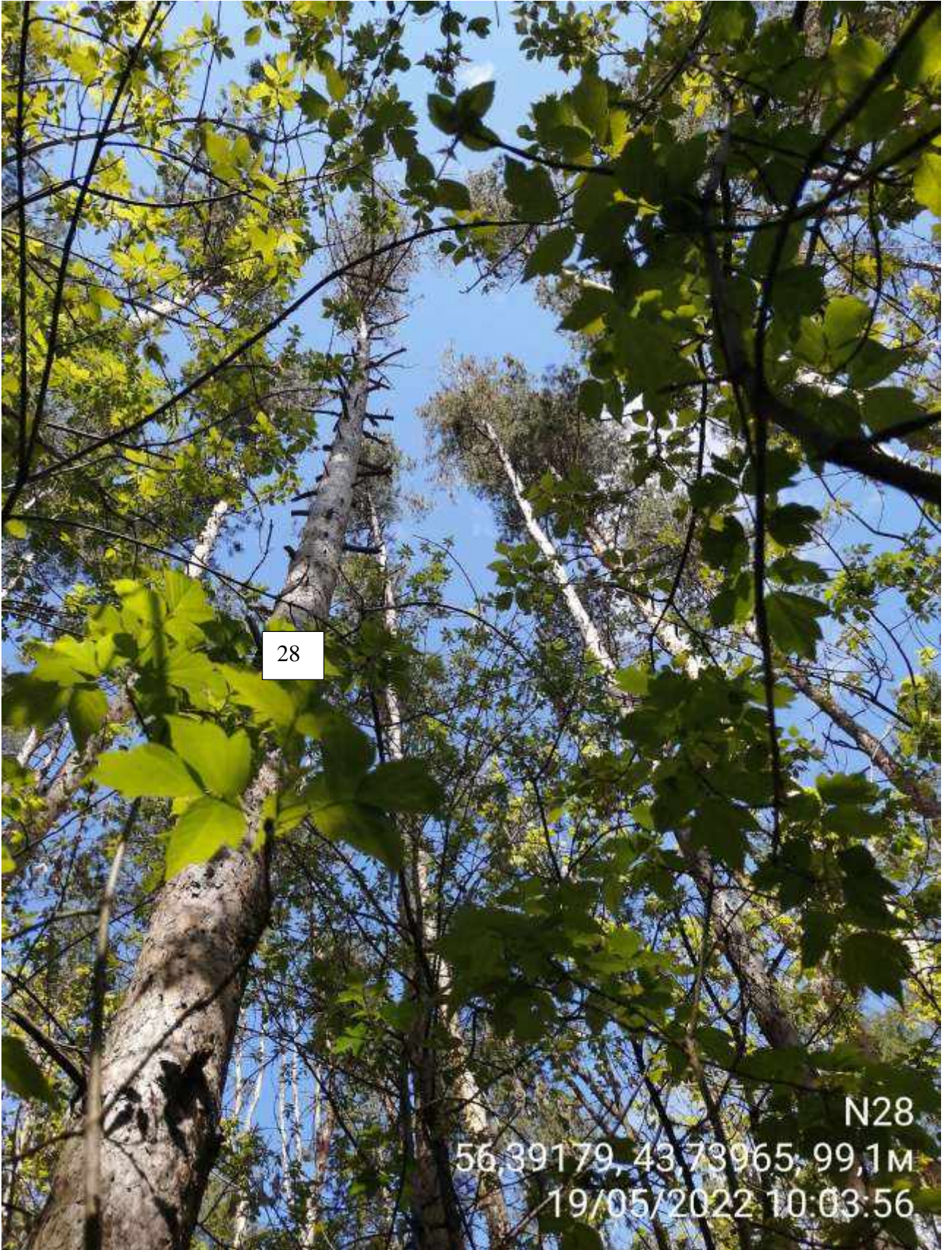












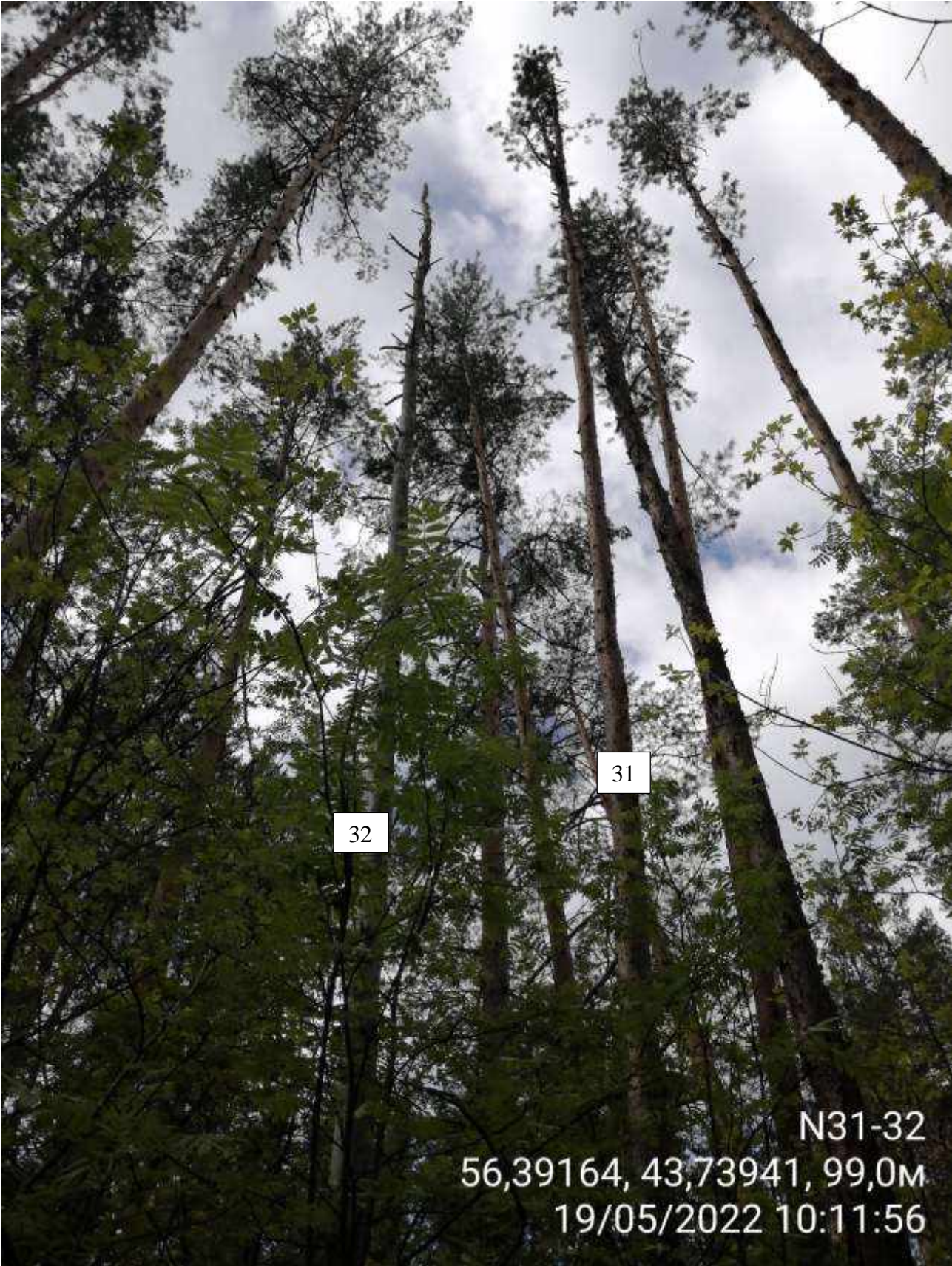
28

N28  
56.39179, 43.73965, 99,1M  
19/05/2022 10:03:56









32

31

N31-32  
56,39164, 43,73941, 99,0M  
19/05/2022 10:11:56



N33

56,39169, 43,73904, 100,9M

19/05/2022 10:13:55











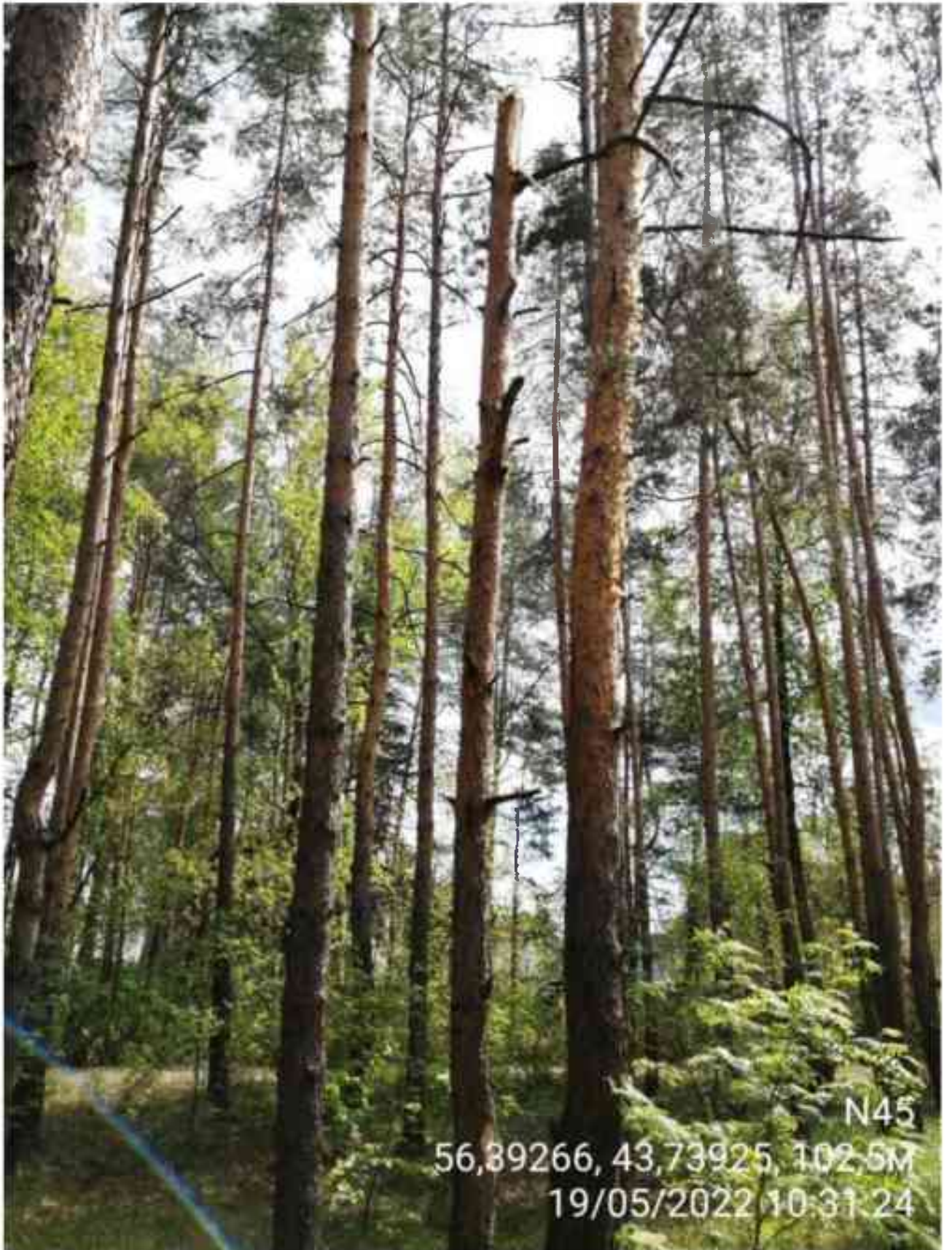


























N  
56,39301, 43,73801, 462,1M  
19/05/2022 10:40:59



N53  
56,39315, 43,73777, 100,6M  
19/05/2022 10:41:49

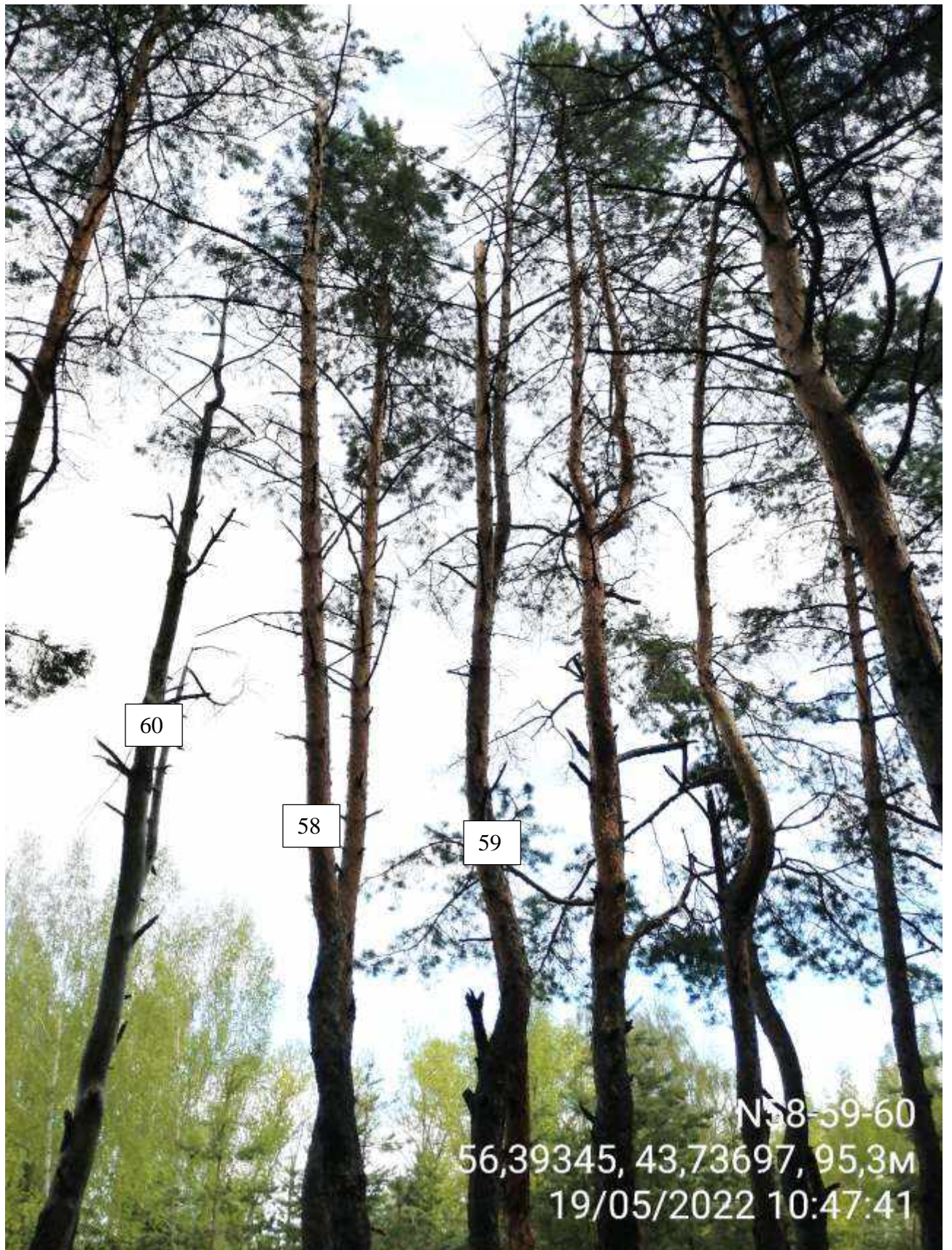
















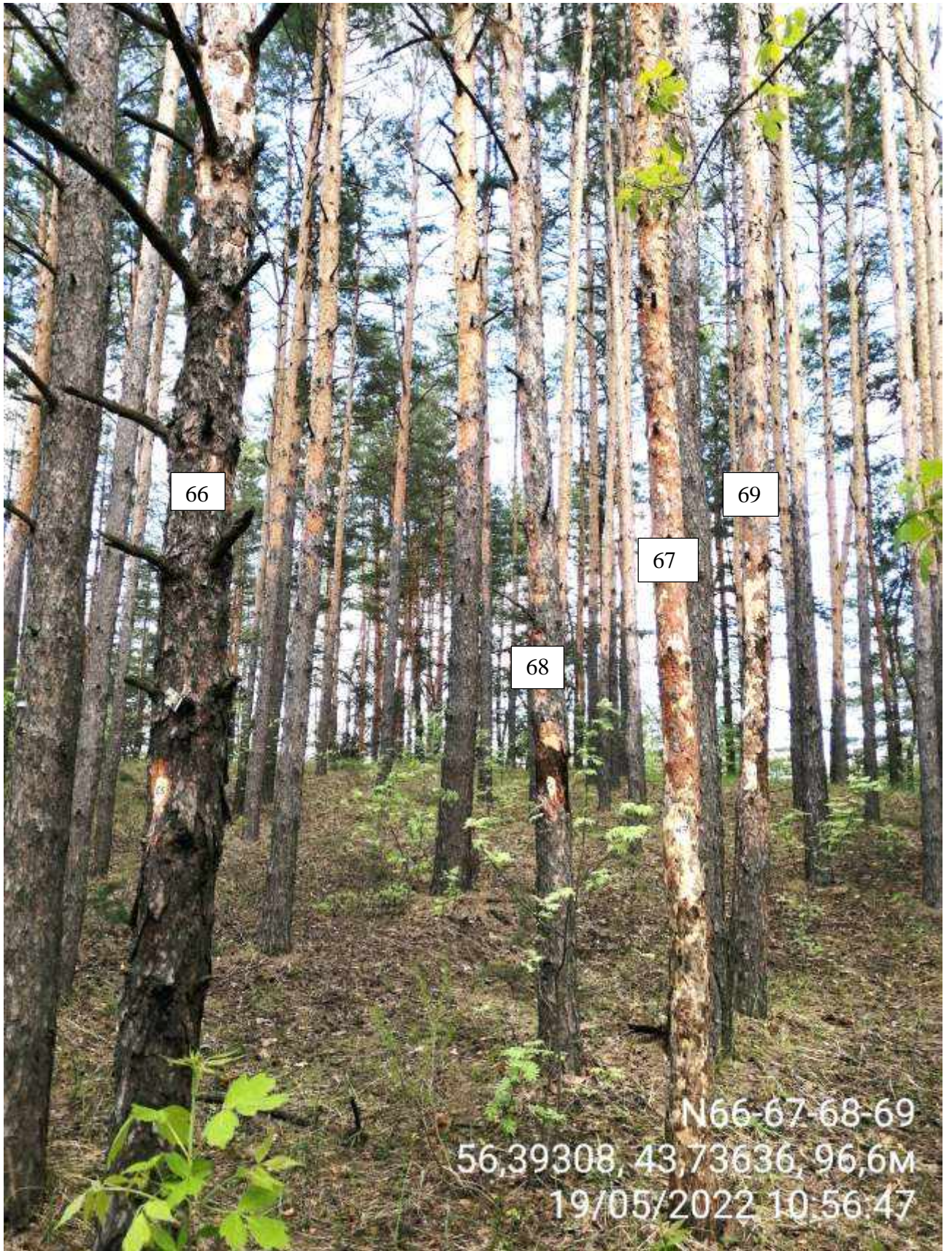
N63

56,39338, 43,7368, 92,7M

19/05/2022 10:50:44















N73  
56,39292, 43,73707, 101,1M  
19/05/2022 10:59:58









